

Автомобильная дорога  
Тула-Алексин (н.п. Варфоломеево, н.п. Ильино) в МО г. Тула



**ПРОЕКТНАЯ  
КОНТОРА**



ПРОЕКТНАЯ  
КОНТОРА

ГОСУДАРСТВЕННОЕ АВТОНОМНОЕ  
УЧРЕЖДЕНИЕ ТУЛЬСКОЙ ОБЛАСТИ  
«ПРОЕКТНАЯ КОНТОРА»

Автомобильная дорога  
Тула-Алексин (н.п. Варфоломеево, н.п. Ильино) в МО г. Тула

ДОКУМЕНТАЦИЯ ПО ПЛАНИРОВКЕ ТЕРРИТОРИИ  
линейного объекта (автомобильная дорога)

Раздел 1. Проект межевания территории. Графическая часть  
Раздел 2. Проект межевания территории. Текстовая часть.

12/2021-ПМТ

Том 1

Директор

А.А. Бессонов

Заместитель директора

Е. Ю. Фалеева



2022

## Состав проектной документации






№ тома	Обозначение	Наименование	Примечание
<b>Проект межевания территории</b>			
1	Основная часть проекта межевания территории	Том 1. Проект межевания территории Раздел 1 «Проект межевания территории. Графическая часть» Раздел 2 «Проект межевания территории. Текстовая часть»	ГАУ ТО «Проектная контора»
2	Материалы по обоснованию проекта межевания территории	Том 2. Материалы по обоснованию проекта межевания территории Раздел 3 «Материалы по обоснованию проекта межевания территории. Графическая часть» Раздел 4 «Материалы по обоснованию проекта межевания территории. Пояснительная записка»	ГАУ ТО «Проектная контора»

Согласовано

Взам. инв. №

Подп. и дата

Инв. №подл.

Изм.	Кол.уч.	Лист	№док.	Подп.	Дата	Проектная документация по планировке территории			
Разраб.		Гореликова				<b>Состав проекта</b>	Стадия	Лист	Листов
Нач.отд.		Хохлов					П	1	1
Н. контр		Барникова					 <b>ПРОЕКТНАЯ КОНТОРА</b>		
Кад. инж.		Маляренко							

### Содержание раздела

Состав документации по планировке территории .....	3
Содержание раздела.....	4
Чертеж межевания территории М 1:1000.....	5
Введение.....	7
1. Перечень образуемых земельных участков .....	9
2. Перечень координат характерных точек образуемых земельных участков.....	10
3. Сведения о границах территории, применительно к которой осуществляется подготовка проекта межевания, содержащие перечень координат характерных точек таких границ в системе координат, используемой для ведения Единого государственного реестра недвижимости.....	12
4. Вид разрешенного использования образуемых земельных участков, предназначенных для размещения линейных объектов и объектов капитального строительства, проектируемых в составе линейного объекта, а также существующих земельных участков, занятых линейными объектами и объектами капитального строительства, входящими в состав линейных объектов, в соответствии с проектом планировки территории.....	16

Согласовано					

Взам. инв. №

Подп. и дата

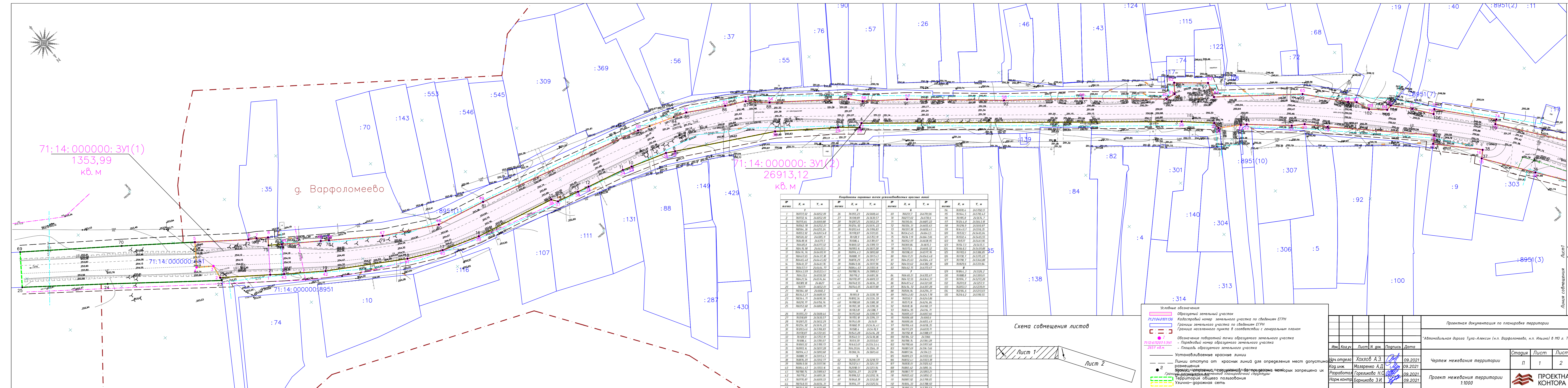
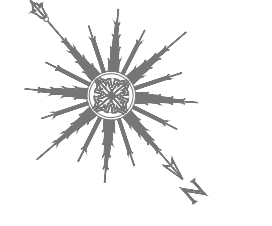
Инв. №подл.

Изм.	Кол.уч.	Лист	№док.	Подп.	Дата	Проект межевания территории			
						Содержание раздела	Стадия	Лист	Листов
Разраб.		Гореликова		<i>GG</i>			П	1	1
Нач.отд.		Хохлов		<i>CH</i>					
Н. контр		Барникова		<i>BB</i>					
Кад. инж.		Маляренко		<i>MA</i>					



**ПРОЕКТНАЯ  
КОНТОРА**



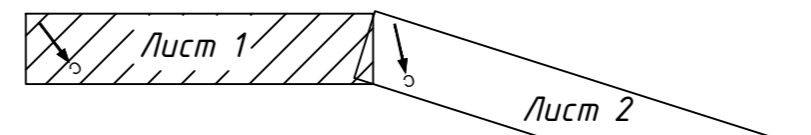


71:14:000000:3У1(1)  
1353,99  
кв. м

71:14:000000:3У1(2)  
26913,12  
кв. м

г. Варфоломеево

Схема совмещения листов



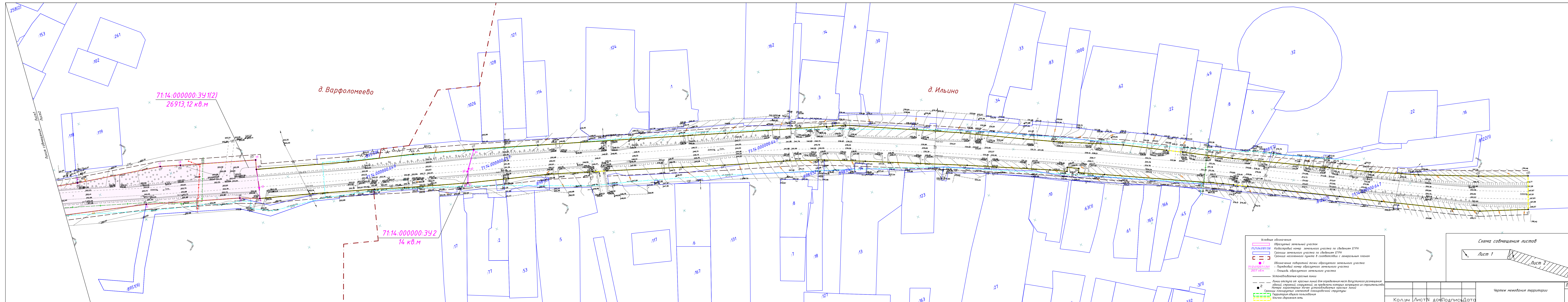
Координаты поворотных точек устанавливаемых красных линий					
№ точки	X, м	Y, м	№ точки	X, м	Y, м
1	760737.02	24.6052.00	27	761055.23	24.5608.46
2	760732.16	24.6052.00	28	761080.89	24.5630.57
3	760735.64	24.6009.88	29	761029.25	24.5652.29
4	760562.70	24.6252.21	30	761024.92	24.5674.22
5	760564.36	24.6255.24	31	761203.46	24.5706.83
6	760553.92	24.6267.48	32	761170.87	24.5721.65
7	760426.02	24.6165.09	33	761086.4	24.5701.07
8	760409.16	24.6371.33	34	761069.32	24.5789.73
9	760405.0	24.6377.32	35	760991.16	24.5817.28
10	760416.38	24.6403.37	36	760914.23	24.5819.68
11	760416.38	24.6403.37	37	760880.71	24.5812.43
12	760467.65	24.6437.30	38	760876.29	24.5812.77
13	760465.48	24.6445.82	39	76084.9.06	24.5937.96
14	760461.37	24.6461.96	40	76084.63	24.5932.8
15	760453.17	24.6464.72	41	760780.74	24.5989.63
16	76044.09	24.6523.41	42	760776.2	24.6001.36
17	760433.6	24.6550.58	43	760770.87	24.6009.33
18	760421.54	24.6574.64	44	760740.55	24.6034.37
19	760389.8	24.6627	45	760746.05	24.6037.88
20	760371	24.6652.01	46	760506.96	24.6294.31
21	760364.68	24.6660.2	47	760506.96	24.6294.31
22	760342.27	24.6689.37	48	760499.21	24.6305.67
23	760344.71	24.6690.38	49	760472.55	24.6344.37
24	760291.77	24.6754.74	50	760474.72	24.6371.08
25	760252.68	24.6806.79	51	760474.05	24.6371.08
26	761055.23	24.5608.46	52	761055.23	24.5608.46
27	761080.89	24.5630.57	53	761080.89	24.5630.57
28	761029.25	24.5652.29	54	761029.25	24.5652.29
29	761024.92	24.5674.22	55	761024.92	24.5674.22
30	761203.46	24.5706.83	56	761203.46	24.5706.83
31	761170.87	24.5721.65	57	761170.87	24.5721.65
32	761086.4	24.5701.07	58	761086.4	24.5701.07
33	761069.32	24.5789.73	59	761069.32	24.5789.73
34	760991.16	24.5817.28	60	760991.16	24.5817.28
35	760914.23	24.5819.68	61	760914.23	24.5819.68
36	760880.71	24.5812.43	62	760880.71	24.5812.43
37	760876.29	24.5812.77	63	760876.29	24.5812.77
38	76084.9.06	24.5937.96	64	76084.9.06	24.5937.96
39	76084.63	24.5932.8	65	76084.63	24.5932.8
40	760780.74	24.5989.63	66	760780.74	24.5989.63
41	760776.2	24.6001.36	67	760776.2	24.6001.36
42	760770.87	24.6009.33	68	760770.87	24.6009.33
43	760740.55	24.6034.37	69	760740.55	24.6034.37
44	760746.05	24.6037.88	70	760746.05	24.6037.88
45	760506.96	24.6294.31	71	760506.96	24.6294.31

- Условные обозначения:
- Образный земельный участок
  - Кадастровый номер земельного участка по сведениям ЕГРН
  - Границы земельного участка по сведениям ЕГРН
  - Граница населенного пункта в соответствии с генеральным планом
  - Обозначение поворотной точки образного земельного участка
  - Порядковый номер образного земельного участка
  - Площадь образного земельного участка
  - Устанавливаемые красные линии
  - Линии отступа от красных линий для определения мест допустимого размещения объектов
  - Границы территории, в которой запрещено их размещение
  - Территория общего пользования
  - Улицы-дорожная сеть

Проектная документация по планировке территории			
"Автомобильная дорога Тула-Алексин (н.п. Варфоломеево, н.п. Ильино) в МО г. Тула"			
Изм	Код	Лист	Дата
Нач. отдела	Хохлов А.Э.		09.2021
Кад. инж.	Маяренко А.Д.		09.2021
Разработчик	Гореликова Н.С.		09.2021
Норм. контр.	Барникова Э.И.		09.2021
Чертеж межевания территории			
Проект межевания территории 1:1000			
Стадия	Лист	Листов	
п	1	2	







Условные обозначения:  
 Образованный земельный участок  
 Кадастровый номер земельного участка по сведениям ЕГРН  
 Границы земельного участка по сведениям ЕГРН  
 Граница населенного пункта в соответствии с генеральным планом  
 Обозначение поворотной точки образуемого земельного участка  
 Параграфный номер образуемого земельного участка  
 Площадь образуемого земельного участка  
 Устанавливаемые красные линии  
 Линии отступа от красных линий для определения мест допустимого размещения зданий, строений, сооружений, за пределами которых запрещено их строительство  
 Номера характерных точек устанавливаемых красных линий  
 Границы планируемыми элементами планировочной структуры  
 Территория общего пользования  
 Улично-дорожная сеть



Схема совмещения листов  
 Лист 1  
 Лист 2  
 Чертеж межевания территории  
 Кол.уч Лист N док Подпись Дата  
 Лист 2

### Введение

Согласно ч. 8 ст. 45 Градостроительного кодекса Российской Федерации подготовка настоящего проекта межевания территории осуществляется ГАУ ТО «Проектная контора» - подведомственным учреждением органа исполнительной власти, в рамках выполнения государственного задания по разработке проектов межевания территории земельных участков, расположенных под сооружениями – автомобильными дорогами общего пользования регионального или межмуниципального значения в 2022 г., выданного Министерством транспорта и дорожного хозяйства Тульской области.

Разработка проекта межевания территории линейного объекта: «Автомобильная дорога Тула-Алексин (н.п. Варфоломеево, н.п. Ильино) в МО г. Тула» осуществляется за счёт средств бюджета Тульской области.

Согласно пп. а) п. 4 Постановления Правительства Российской Федерации от 02.04.2022 № 575, в срок до 01.01.2023 г., в целях подготовки документации по планировке территории, принятие решения о подготовке документации по планировке территории не требуется, за исключением случаев, указанных в части 1.1 статьи 45 Градостроительного кодекса Российской Федерации.

В частности, принятие решения о подготовке документации по планировке территории не требуется в целях отвода земельного участка для размещения существующего линейного объекта – автомобильной дороги Тула-Алексин.

При разработке проектной документации территории использованы следующие нормативные документы:

- Градостроительный кодекс Российской Федерации;
- Земельный кодекс Российской Федерации;
- Федеральный закон от 13 июля 2015 № 218-ФЗ «О государственной регистрации недвижимости»;
- Федеральный закон от 24 июля 2007 № 221-ФЗ «О кадастровой деятельности»;
- Федеральный закон от 08 ноября 2007 № 257-ФЗ «Об автомобильных дорогах и о дорожной деятельности в Российской Федерации и о внесении изменений в отдельные законодательные акты Российской Федерации»;
- Постановление Правительства Российской Федерации от 12 мая 2017 №564 «Об утверждении Положения о составе и содержании проектов планировки территории, предусматривающих размещение одного или нескольких линейных объектов»;
- Постановление Правительства Российской Федерации от 02 сентября 2009 N 717 «О нормах отвода земель для размещения автомобильных дорог и (или) объектов дорожного сервиса»;
- Постановление Правительства Тульской области от 30 сентября 2021 № 635 «Об утверждении региональных нормативов градостроительного проектирования Тульской области».
- Постановление Правительства Российской Федерации от 2 апреля 2022 N 575 «Об особенностях подготовки, согласования, утверждения, продления сроков действия документации по планировке территории, градостроительных планов земельных

Инва. № подл.						<b>Пояснительная записка проекта межевания территории</b>	Лист
Подп. и дата							
Взам. инв. №							
	Изм.	Кол.уч.	Лист	№док.	Подп.	Дата	



участков, выдачи разрешений на строительство объектов капитального строительства, разрешений на ввод в эксплуатацию»;

- Закон Тульской области от 29 декабря 2006 № 785-ЗТО «О градостроительной деятельности в Тульской области»;
- Приказ Минстроя России от 25 апреля 2017 № 738/пр «Об утверждении видов элементов планировочной структуры»;
- СП 42.13330.2016 «Градостроительство. Планировка и застройка городских и сельских поселений»;
- СНиП 2.05.02-85 Автомобильные дороги (с Изменениями № 2-5);
- Нормы градостроительного проектирования муниципального образования город Тула от 11 мая 2021 № 925.
- Генеральный план муниципального образования город Тула, утвержденный Решением Тульской городской Думы от 23 декабря 2016 № 33/838 (в редакции решения Тульской городской Думы от 30 марта 2022);
- Схема территориального планирования Тульской области, утвержденная Постановлением Правительства Тульской области от 18 июня 2021 № 356;
- Письмо Администрации г. Тулы от 05.09.2022 №11534-К/2 «О согласовании документации по планировке территории линейного объекта «Автомобильная дорога Тула-Алексин (н.п. Варфоломеево, н.п. Ильино) в МО г. Тула».

В качестве топографических материалов использована топографическая съемка М 1:500.

Инв. № подл.	Подп. и дата	Взам. инв. №							Лист
Изм.	Кол.уч.	Лист	№ док.	Подп.	Дата	Пояснительная записка проекта межевания территории			



Инв № подл	Подп. и дата	Взам. инв. №	Инв. № дубл.	Подп. и дата

Изм.	
Лист	
№ Докум.	
Подп.	
Дата	

### 1. Перечень образуемых земельных участков.

Таблица №1 – Перечень образуемых земельных участков

№	Условный номер образуемого земельного участка	Местоположение земельного участка	Сведения об отнесении образуемого земельного участка к определенной категории земель	Планируемый для установления вид разрешенного использования	Площадь, кв.м.	Сведения об отнесении (неотнесении) образуемого земельного участка к территории общего пользования	Способ образования земельного участка	Кадастровый номер земельного участка, из которого образуется земельный участок	Номера характерных точек образуемого участка	Сведения о земельном участке, в отношении которого предполагается резервирование и (или) изъятие для государственных или муниципальных нужд						Сведения о земельном участке, на котором лицевой объект может быть размещен на условиях сервитута (публичного сервитута)
										Кадастровый номер земельного участка (ранее присвоенный государственный учетный номер)	Местоположение земельного участка	Категория земель	Вид разрешенного использования / код (числовое обозначение)	Площадь земельного участка	Правообладатель / вид права	
1	2	3	4	5	6	7	8	9	10	11	12	13	14	15	16	17
4	71:14:000000:3У1 (2 контура)	Российская Федерация, Тульская область, МО город Тула, д. Варфоломеево	Земли населенных пунктов	Улично-дорожная сеть	28267	Территория общего пользования	Образование из земель находящихся в государственной собственности	-	1-8, 9-79	-	-	-	-	-	-	-
2	71:14:000000:3У2	Российская Федерация, Тульская область, МО город Тула, д. Ильино	Земли населенных пунктов	Улично-дорожная сеть	14	Территория общего пользования	Образование из земель находящихся в государственной собственности	-	80-84	-	-	-	-	-	-	-

В данном проекте межевания территории не определялось местоположение лесных участков, в связи с этим целевое назначение лесов и их количественные и качественные характеристики, отсутствуют.

Пояснительная записка проекта межевания территории

**2. Перечень координат характерных точек образуемых земельных участков**  
**Таблица №2 - Перечень координат характерных точек образуемых земельных участков**

№ точки	Х, м	У, м	Длины линий, м	Дир. угол, градусы, минуты
<b>71:14:000000:3У1(1)</b>				
1	760364,68	246660,20	37,22	127 00,3
2	760342,28	246689,92	9,90	190 00,3
3	760332,53	246688,20	12,62	125 50,6
4	760325,14	246698,43	18,81	216 35,4
5	760310,04	246687,22	39,84	307 32,1
6	760334,31	246655,63	6,06	300 27,6
7	760337,38	246650,41	8,57	306 16,1
8	760342,45	246643,50	27,80	36 54,9
			Площадь кв.м.:	1353,99
<b>71:14:000000:3У1(2)</b>				
9	761070,36	245758,13	17,80	53 14,8
10	761081,01	245772,39	10,22	58 09,7
11	761086,40	245781,07	19,15	153 06,8
12	761069,32	245789,73	89,80	148 01,7
13	760993,14	245837,28	96,83	144 22,6
14	760914,43	245893,68	41,24	144 50,5
15	760880,71	245917,43	6,42	226 30,8
16	760876,29	245912,77	37,09	137 13,7
17	760849,06	245937,96	6,53	227 17,7
18	760844,63	245933,16	79,45	134 42,3
19	760788,74	245989,63	17,17	136 54,7
20	760776,20	246001,36	9,59	123 46,4
21	760770,87	246009,33	33,50	131 46,9
22	760748,55	246034,31	4,36	125 00,2
23	760746,05	246037,88	16,84	122 26,1
24	760737,02	246052,09	4,88	180 00,0
25	760732,14	246052,09	24,26	132 50,7
26	760715,64	246069,88	237,93	129 58,5
27	760562,78	246252,21	3,42	62 27,6
28	760564,36	246255,24	16,09	130 27,7
29	760553,92	246267,48	46,84	126 33,3
30	760526,02	246305,11	75,76	119 06,8
31	760489,16	246371,30	6,89	119 10,1
32	760485,80	246377,32	27,44	108 45,1
33	760476,98	246403,30	6,98	108 43,2
34	760474,74	246409,91	28,37	104 28,3
35	760467,65	246437,38	8,71	104 25,1

Индв. № подл.	Подп. и дата	Взам. инв. №

Изм.	Кол.уч.	Лист	№ док.	Подп.	Дата

Пояснительная записка проекта межевания территории

Лист

5

36	760465,48	246445,82	16,46	104 27,5
37	760461,37	246461,76	5,22	144 45,4
38	760457,11	246464,77	60,29	103 26,8
39	760443,09	246523,41	28,78	109 15,2
40	760433,60	246550,58	26,91	116 37,3
41	760421,54	246574,64	61,55	121 43,0
42	760389,18	246627,00	30,92	126 00,8
43	760371,00	246652,01	22,26	215 55,1
44	760352,97	246638,95	29,05	305 30,1
45	760369,84	246615,30	6,12	305 33,6
46	760373,40	246610,32	39,99	305 29,0
47	760396,61	246577,76	42,59	298 55,4
48	760417,21	246540,48	36,96	283 10,1
49	760425,63	246504,49	126,75	285 33,3
50	760459,62	246382,38	38,26	289 45,1
51	760472,55	246346,37	29,34	300 27,3
52	760487,42	246321,08	15,61	297 52,7
53	760494,72	246307,28	17,82	313 17,7
54	760506,94	246294,31	58,76	307 38,6
55	760542,83	246247,78	10,63	319 23,2
56	760550,90	246240,86	32,98	307 54,3
57	760571,16	246214,84	72,08	310 54,6
58	760618,36	246160,37	58,51	308 42,4
59	760654,95	246114,71	62,22	310 52,5
60	760695,67	246067,66	7,13	278 08,5
61	760696,68	246060,60	8,36	217 39,9
62	760690,06	246055,49	25,21	310 35,5
63	760706,46	246036,35	11,34	17 14,2
64	760717,29	246039,71	65,87	308 22,4
65	760758,18	245988,07	34,36	320 02,4
66	760784,52	245966,00	6,33	311 47,9
67	760788,74	245961,28	10,55	340 03,2
68	760798,66	245957,68	13,49	312 01,5
69	760807,69	245947,66	4,21	261 07,2
70	760807,04	245943,50	16,08	319 18,8
71	760819,23	245933,02	16,33	323 49,1
72	760832,41	245923,38	3,66	228 59,5
73	760830,01	245920,62	46,74	319 37,5
74	760865,62	245890,34	3,59	53 09,7
75	760867,77	245893,21	72,13	323 19,1
76	760925,62	245850,12	80,56	320 39,4
77	760987,92	245799,05	19,28	328 18,8
78	761004,33	245788,92	72,23	327 53,5

Взам. инв. №

Подп. и дата

Инв. № подл.

Изм.	Кол.уч.	Лист	№док.	Подп.	Дата

Пояснительная записка проекта межевания территории

Лист

6



79	761065,51	245750,53	9,02	57 27,3
			Площадь кв.м.:	26913,12
<b>71:14:000000:3У2</b>				
80	761249,16	245661,90	13,60	64 56,5
81	761254,92	245674,22	0,06	149 02,2
82	761254,87	245674,25	10,89	238 49,2
83	761249,23	245664,93	21,29	258 27,5
84	761244,97	245644,07	18,32	76 46,5
			Площадь кв.м.:	14

**3. Сведения о границах территории, применительно к которой осуществляется подготовка проекта межевания, содержащие перечень координат характерных точек таких границ в системе координат, используемой для ведения Единого государственного реестра недвижимости.**

Координаты характерных точек границ территории, применительно к которой осуществляется подготовка проекта межевания, определяются в соответствии с требованиями к точности определения координат характерных точек границ, установленных в соответствии с Градостроительным кодексом Российской Федерации.

Нумерация поворотных точек границы территории, в отношении которой осуществляется подготовка проекта межевания, представлена в графической части материалов по обоснованию проекта межевания территории (см. чертеж материалов по обоснованию проекта межевания территории).

Расчёт произведен аналитическим способом с использованием компьютерной программы «Trimble Geomatics Office» с применением алгоритма вычисления площади по координатам вершин поворотных точек. Координаты характерных точек границ территории, в отношении которой утвержден проект межевания, определялись в соответствии с требованиями к точности определения координат характерных точек границ территориальных зон (точность – 0,01 м).

*Таблица №3 - Ведомость координат поворотных точек границ территории, в отношении которой осуществляется подготовка проекта межевания*

№ точки	Х, м	У, м	Длины линий, м	Дир. угол, градусы, минуты
1	762146,16	245190,55	32,03	61 36,6
2	762161,39	245218,73	46,21	149 53,7
3	762121,41	245241,91	25,00	156 20,8
4	762098,51	245251,94	69,32	157 55,2
5	762034,27	245278,00	40,53	158 40,3
6	761996,52	245292,74	51,87	158 06,5
7	761948,39	245312,08	36,59	158 24,8
8	761914,37	245325,54	13,62	157 22,2
9	761901,80	245330,78	10,20	158 03,8
10	761892,34	245334,59	113,87	156 17,4
11	761788,08	245380,38	24,80	156 16,0
12	761765,38	245390,36	3,98	246 47,0

Изм.	Кол.уч.	Лист	№ док.	Подп.	Дата

Изм.	Кол.уч.	Лист	№ док.	Подп.	Дата







99	760717,29	246039,71	65,87	308 22,4
100	760758,18	245988,07	34,36	320 02,4
101	760784,52	245966,00	6,33	311 47,9
102	760788,74	245961,28	10,55	340 03,2
103	760798,66	245957,68	13,49	312 01,5
104	760807,69	245947,66	4,21	261 07,2
105	760807,04	245943,50	16,08	319 18,8
106	760819,23	245933,02	16,33	323 49,1
107	760832,41	245923,38	3,66	228 59,5
108	760830,01	245920,62	46,74	319 37,5
109	760865,62	245890,34	3,59	53 09,7
110	760867,77	245893,21	72,13	323 19,1
111	760925,62	245850,12	80,56	320 39,4
112	760987,92	245799,05	19,28	328 18,8
113	761004,33	245788,92	72,23	327 53,5
114	761065,51	245750,53	9,02	57 27,3
115	761070,36	245758,13	88,13	327 13,4
116	761144,46	245710,42	62,51	325 09,0
117	761195,76	245674,70	58,27	327 15,2
118	761244,77	245643,18	61,31	328 12,0
119	761296,88	245610,87	179,65	328 15,3
120	761449,65	245516,35	97,07	328 05,4
121	761532,05	245465,04	0,64	52 35,7
122	761532,44	245465,55	5,81	321 50,9
123	761537,01	245461,96	12,14	327 51,3
124	761547,29	245455,50	110,80	335 41,1
125	761648,26	245409,88	59,96	337 24,7
126	761703,62	245386,85	29,43	336 43,2
127	761730,65	245375,22	66,44	334 45,0
128	761790,74	245346,88	41,70	338 51,4
129	761829,63	245331,84	15,68	338 55,1
130	761844,26	245326,20	47,72	338 53,2
131	761888,78	245309,01	133,18	337 25,9
132	762011,76	245257,90	45,65	335 33,4
133	762053,32	245239,01	57,46	333 07,1
134	762104,57	245213,03	47,28	331 36,5
			Площадь кв.м.:	67909

Взам. инв. №

Подп. и дата

Инв. № подл.

Изм.	Кол.уч.	Лист	№ док.	Подп.	Дата

Пояснительная записка проекта межевания территории

Лист

10

**4. Вид разрешенного использования образуемых земельных участков, предназначенных для размещения линейных объектов и объектов капитального строительства, проектируемых в составе линейного объекта, а также существующих земельных участков, занятых линейными объектами и объектами капитального строительства, входящими в состав линейных объектов, в соответствии с проектом планировки территории**

**Таблица №4 – Вид разрешенного использования образуемых земельных участков предназначенных для размещения линейных объектов.**

<b>№ п/п</b>	<b>Условный номер земельного участка</b>	<b>Планируемый для установления вид разрешенного использования / код (числовое обозначение)</b>
1	71:14:000000:ЗУ1 (2 контура)	Улично-дорожная сеть / 12.0.1
2	71:14:000000:ЗУ2	Улично-дорожная сеть / 12.0.1

Указанные коды (числовые обозначения) и наименования видов разрешенного использования образуемых земельных участков отображены в соответствии с Приказом Росреестра от 10.11.2020 № П/0412 «Об утверждении классификатора видов разрешенного использования земельных участков». Вид разрешенного использования: Улично-дорожная сеть включает в себя размещение объектов улично-дорожной сети: автомобильных дорог, трамвайных путей и пешеходных тротуаров в границах населенных пунктов.

Инв. № подл.	Подп. и дата	Взам. инв. №							Лист
Изм.	Кол.уч.	Лист	№ док.	Подп.	Дата	Пояснительная записка проекта межевания территории			11